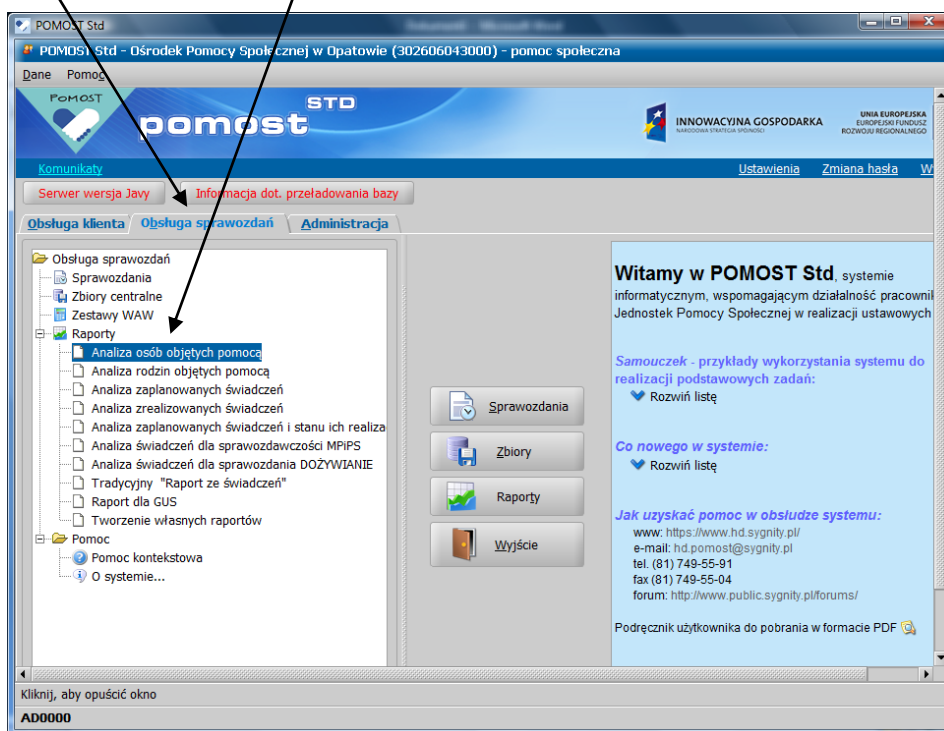


## Raport wyliczający ilość świadczeń i kwot z podziałem na miejscowości i ulice.

- Obsługa sprawozdań > Analiza osób objętych pomocą



- Zaznaczamy pomoc **zrealizowaną**, wybieramy właściwy **okres**, z lewego kona wybieramy: **Miejscowość**, **Ulicę** i wybieramy **przyciskiem**:  
Zaznaczamy właściwy **rodzaj świadczenia** (lub wszystkie), **Zliczaj** (podmioty decyzji a dl posiłków świadczeniobiorców), i zaznaczamy **pokaż kwoty pomocy** i na koniec **Wykonujemy raport ze szczegółami osób**

